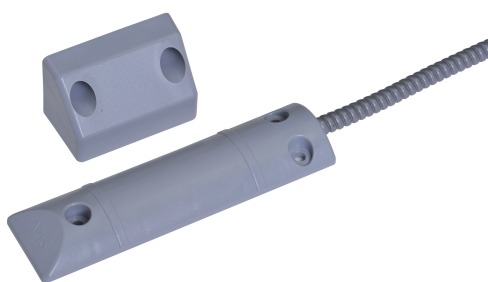


ISC-PRS-S2S Contato da porta de correr EN-G2

www.boschsecurity.com.br



BOSCH
Tecnologia para a vida



- ▶ contato de porta de persiana convencional
- ▶ EN50131-2-6 Grau 2
- ▶ Alto nível de resistência mecânica
- ▶ Proteção de perímetro convencional

Os contatos da porta de persiana convencionais são utilizados para monitorizar portas de persiana, de correr e de garagem.

Certificados e aprovações

Região	Conformidade normativa/marcas de qualidade	
Finlândia	FK	RL 13 088 [ISC-PRS-S2S]
Alemanha	VdS	G 103520 [ISC-PRS-S2S]
Europa	CE	ISC-PMC-SF2S, ISC-PMC-F3S, ISC-PMC-S3S, ISC-PRS-S2S, ISC-PRS-S3S
	EN50131	ISC-PRS-S2S
	1	
Rússia	GOST	EAC

Notas de instalação/configuração

Informação de instalação

- Para portas < 1,5 m, é necessário um contato de porta de persiana. Para portas > 1,5 m, utilize dois contatos de porta de persiana. Tenha presente as tolerâncias de instalação permitidas.

- O contato de porta de persiana é composto por um interruptor magnético e um íman selados numa caixa plástica. O cabo de ligação é protegido ao longo de 1 m por uma conduta metálica flexível.
- O interruptor magnético é instalado ao nível do chão (necessita de uma superfície plana). O interruptor não será danificado se for pisado por veículos com pneus de borracha. No entanto, o interruptor magnético não deve ser usado como batente da porta.
- As linhas de alimentação devem ser medidas eletricamente antes da ligação.

Peças incluídas

Quantidade	Componente
1	contato de porta de persiana
1	Íman
1	Cabo
1	Material de instalação

Especificações técnicas

Elétricas

Carga máxima em W	3
Tensão de comutação máxima em VCC	30
Corrente de comutação mínima em mA	0.01
Corrente de comutação máxima em mA	100

Mecânicas

Distância mínima de instalação em cm	2
Distância máxima de instalação em cm	4
Contatos de lâmina	Normalmente aberto
Material (ímã)	AlNiCo 500
Material (cabo)	Plástico
Cor	Cinza
Dimensões em cm (A x L x P) (comutador)	1,5 x 4 x 1,35
Dimensões em cm (A x L x P) (ímã)	6,5 x 4,2 x 3,5
Peso em g (incluindo cabo e ímã)	250
Tipo de cabo	LiYY-ZGL 4 x 0,14 mm ² SN, branco, apropriado para tecnologia de deslocamento de isolamento LSA-PLUS

Comprimento do cabo em m	1
Tubo de proteção de cabo	Metal flexível, diâmetro: 6/9 mm, coberto por plástico, cinza
Comprimento do tubo de cabo de saída em m	1
Ciclos do comutador	10 ⁷

Ambientais

Temperatura operacional mínima em °C	-40
Temperatura operacional máxima em °C	70
Classe de proteção	67
Classe ambiental	VdS: III - EN: IIIa

Informações sobre pedidos

ISC-PRS-S2S Contato da porta de correr EN-G2

Para monitorizar as portas de persiana, de correr e de garagem

Número do pedido **ISC-PRS-S2S**

Representado por:

North America:
Bosch Security Systems, Inc.
130 Perinton Parkway
Fairport, New York, 14450, USA
Phone: +1 800 289 0096
Fax: +1 585 223 9180
onlinehelp@us.bosch.com
www.boschsecurity.us

Latin America and Caribbean:
Robert Bosch Ltda
Security Systems Division
Via Anhanguera, Km 98
CEP 13065-900
Campinas, Sao Paulo, Brazil
Phone: +55 19 2103 2860
Fax: +55 19 2103 2862
LatAm.boschsecurity@bosch.com
la.boschsecurity.com